



**ENTREGA  
INMEDIATA**



**PRECIO MAYORISTA  
PARA EMPRESAS**



**STOCK  
PERMANENTE**

#### COLORES

 ROJO

#### TALLES

— S AL 5XL



**PEDERNAL**

#### COMPOSICIÓN

- Tela: Sarga IR140 Racleada.
- Impermeabilidad: 3000mm columna de agua (c H2O).
- Aislamiento: Relleno Sintético.
- Rango térmico: 2,0-4,0 CLO (apto para condiciones de frío intenso)

#### DETALLE

Capucha integrada con ajuste bi-direccional, cordón elástico y tancas para una adaptación personalizada.

Cierre frontal con solapa carteron de seguridad que proporciona una protección adicional.

Dos bolsillos frontales inferiores con cierre y dos bolsillos laterales con polar para mantener manos calientes.

Un bolsillo con cierre de seguridad frontal para guardar objetos de valor.

Un bolsillo interior de acceso rápido en malla para mayor conveniencia.

Detalles reflectantes en el pecho, espalda y brazos para mayor visibilidad y seguridad.

Diseño preformado en codos y hombros para una mayor libertad de movimiento.

Ajuste en los puños con presillas y velcro para un ajuste perfecto.



## DETALLE

Ajuste en la cintura con cordón elástico y tancas para un ajuste personalizado.

Relleno aislante sintético de alto rendimiento de 200grs/m en la espalda y el frente, y de 150grs/m en las mangas, para una excelente protección térmica.

Resistente a los lavados industriales para una mayor durabilidad.

Cierres YKK de alta calidad que garantizan un funcionamiento confiable.

Guantin de micropolar en mangas.



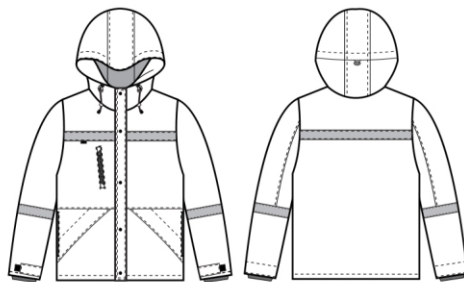
# CAMPERA ALTA MONTAÑA ZINC



TABLA DE TALLES

**ART 305**

MODELO BOLSILLO  
CON DOBLE ENTRADA



	S	M	L	XL	2XL	3XL	4XL
ANCHO DE HOMBROS	56	58	60	62	64	67	69
ANCHO DE RUEDO	60	62	64	66	68.5	71.5	73.5
LARGO DE MANGAS	67	68	70	71	72.5	74	75
LARGO DE CAMPERA	73	75	75.5	77	78	79	79.5

