

CAMPERA ALTA MONTAÑA ZINC NEGRA



ENTREGA
INMEDIATA

·



PRECIO MAYORISTA
PARA EMPRESAS

·



STOCK
PERMANENTE

COLORES

● NEGRO

TALLES

— S AL 5XL



DETALLE

Tela Sarga IR140 Racleada. Impermeable 8000mm c h2o.
Capucha integrada con ajuste bi-direccional, cordón elástico y tancas para una adaptación personalizada.
Cierre frontal con solapa carteron de seguridad que proporciona una protección adicional.
Dos bolsillos frontales inferiores con cierre y dos bolsillos laterales con polar para mantener manos calientes.
Un bolsillo con cierre de seguridad frontal para guardar objetos de valor.
Un bolsillo interior de acceso rápido en malla para mayor conveniencia.
Detalles reflectantes en el pecho, espalda y brazos para mayor visibilidad y seguridad.
Diseño preformado en codos y hombros para una mayor libertad de movimiento.



CAMPERA ALTA MONTAÑA ZINC NEGRA



DETALLE

Ajuste en los puños con presillas y velcro para un ajuste perfecto.
Ajuste en la cintura con cordón elástico y tancas para un ajuste personalizado.
Relleno aislante sintético de alto rendimiento de 200grs/m en la espalda y el frente, y de 150grs/m en las mangas, para una excelente protección térmica.
Resistente a los lavados industriales para una mayor durabilidad.
Cierres YKK de alta calidad que garantizan un funcionamiento confiable.
Guantin de micropolar en mangas.



CAMPERA ALTA MONTAÑA ZINC NEGRA




PEDERNAL



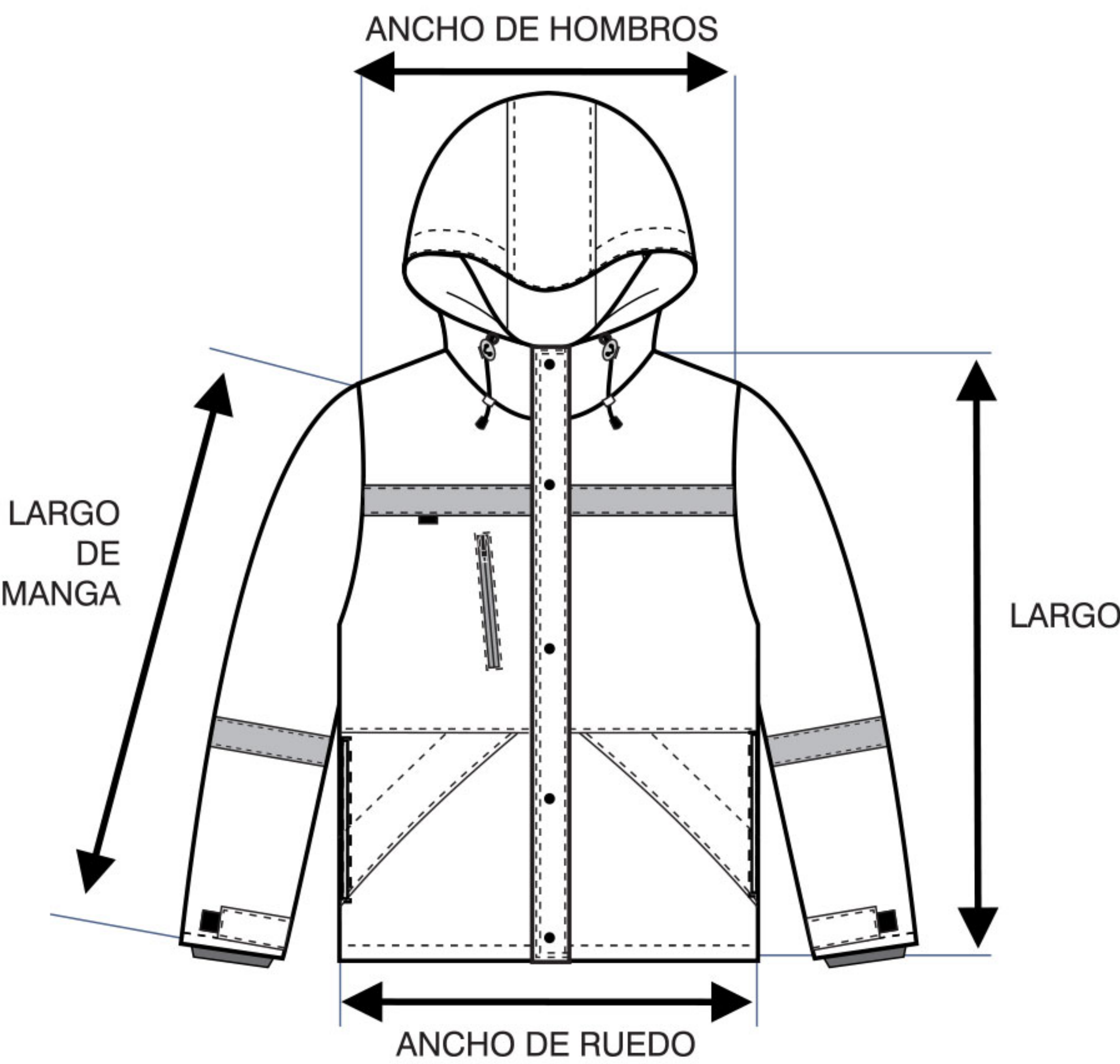
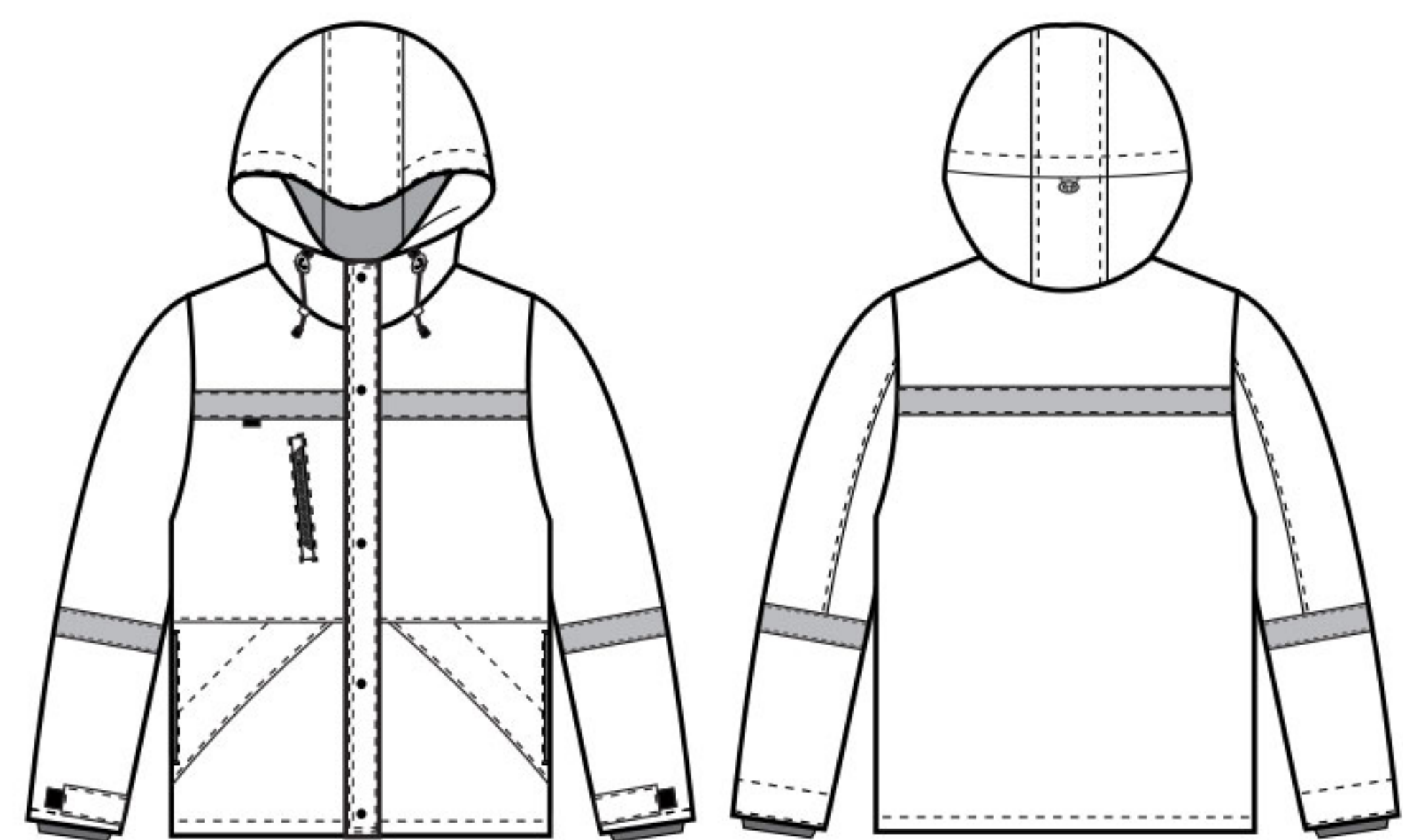
CAMPERA ALTA MONTAÑA
ZINC NEGRA



TABLA DE TALLES

ART 305

MODELO BOLSILLO
CON DOBLE ENTRADA



	S	M	L	XL	2XL	3XL	4XL
ANCHO DE HOMBROS	56	58	60	62	64	67	69
ANCHO DE RUEDO	60	62	64	66	68.5	71.5	73.5
LARGO DE MANGAS	67	68	70	71	72.5	74	75
LARGO DE CAMPERA	73	75	75.5	77	78	79	79.5

