

CAMISA DE JEAN



**ENTREGA
INMEDIATA**



**PRECIO MAYORISTA
PARA EMPRESAS**



**STOCK
PERMANENTE**

COLORES

 **AZUL**

TALLES

- S AL XL
- 2XL AL 4XL



CARACTERÍSTICAS TÉCNICAS



TEJIDO RESISTENTE



DURABILIDAD Y CONFORT

COMPOSICIÓN

JEAN 6 ONZAS

DETALLE

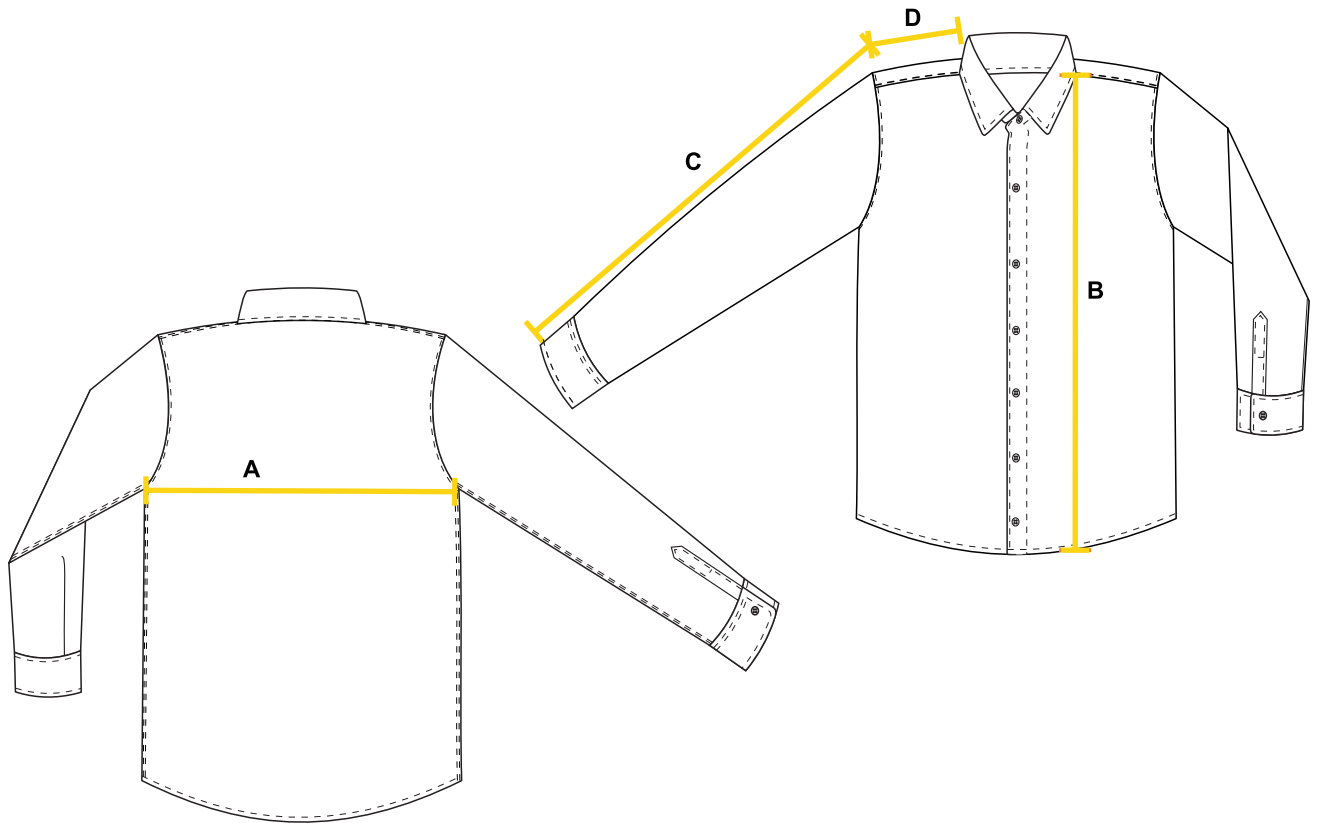
DOS BOLSILLOS CON TAPA

CAMISA DE JEAN



CAMISA DE JEAN

TABLA DE TALLES



| TALLES | | S | M | L | XL | 2XL | 3XL |
|--------|--------------------------------|------|----|------|------|------|------|
| A | Ancho de espalda (sisas) | 58,5 | 61 | 63,5 | 66 | 70,5 | 73,5 |
| B | Talle delantero (desde hombro) | 69 | 70 | 71 | 72 | 76 | 78 |
| C | Largo de manga (con puño) | 62 | 63 | 64 | 64,5 | 65 | 67 |
| E | Hombros | 15 | 15 | 15 | 16,5 | 17 | 17,5 |

Valores expresados en centímetros (cm). Las medidas pueden variar +/- 1cm.